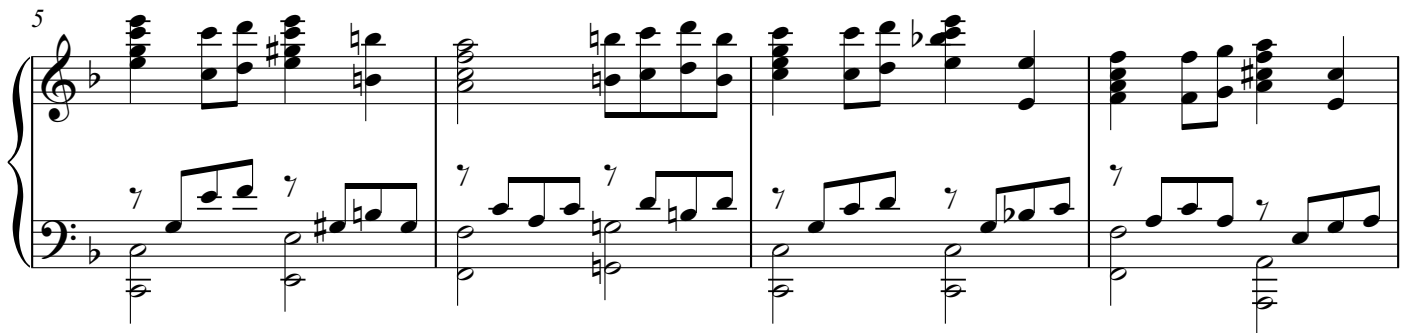
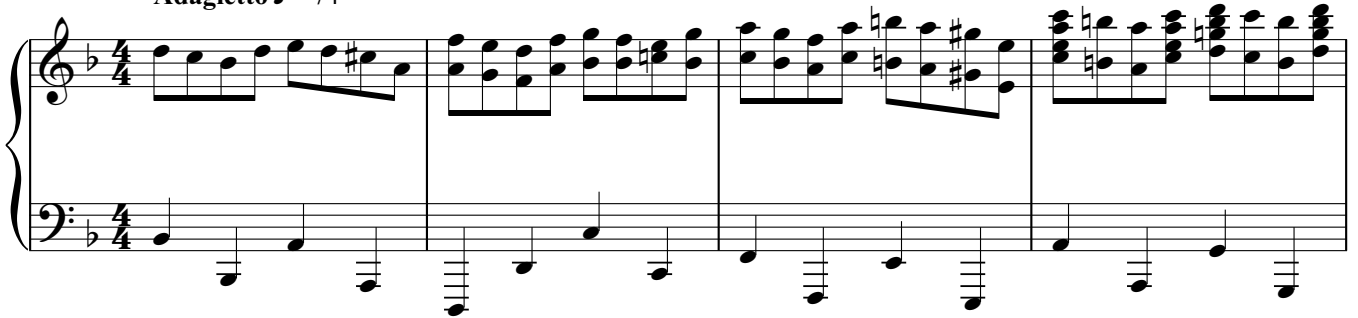


Нет любви сильнее, чем Любовь,...

сл. и муз. В.С.

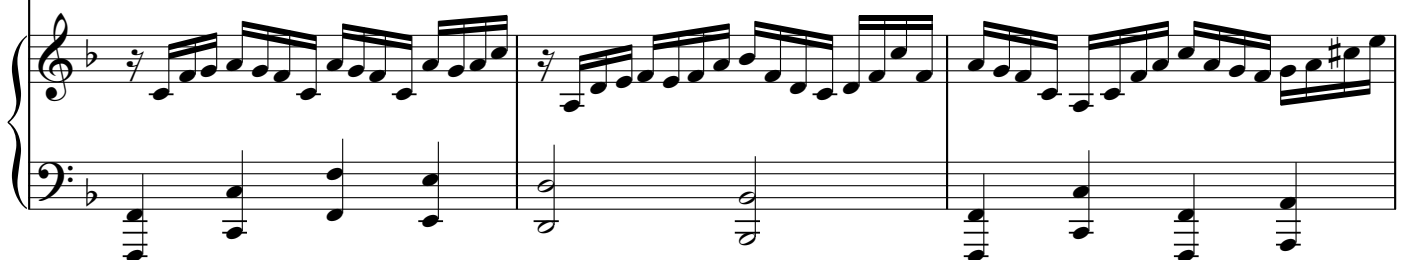
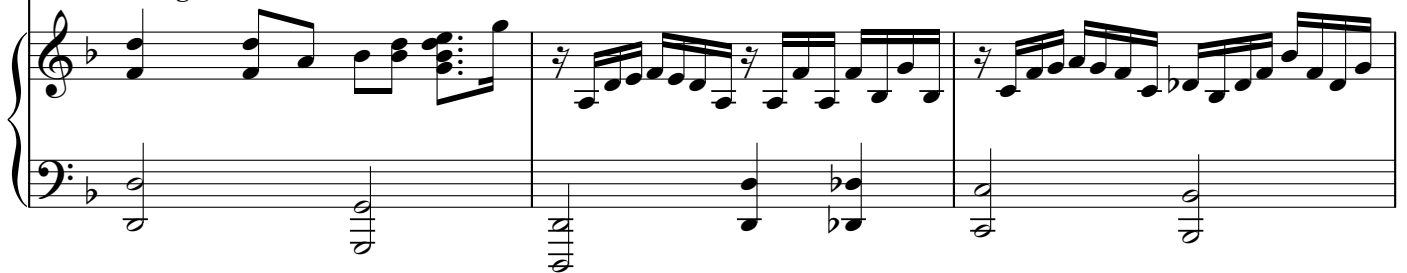
Adagietto ♩ = 74



9 Adagietto ♩ = 74



Adagietto ♩ = 74



15

все, где глав - но - е, - лю - бовь, лю - бовь. Нет без Бо - га ис - ти - ны свя -

18

Свя - той, Он, - Гос - подь той. Ведь ис - ти - на, - наш Гос-подь.

21

Он ис - точ - ник све - та, свет лишь в Нём. Он на - ше Солн - це ис - ти - ны жи -

24

Веч - но - му Твор - цу, - От - цу не - бес мы

вой!
вой, жи - вой.

27

хо - ром все вос - по - ём! Сла - вы дос - то - ин наш Тво

30

рец! Он, - див - ный Бог, спа - се - нье толь - ко в Нём! Толь - ко в Нём!

33

В Нём! Дос-то-ин сла - вы Веч-ный и Свя-той! Неп-рев зой -

Дос-то-ин сла - вы Свя - той, Свя - той!

36

дён - ный Бог, Тво-рец не-бес. Мы воз да - ём Те - бе хва - лу и

Наш Тво - рец, - Бог не - бес! Воз - да - ём

39

честь! Как слав - на лю - бовь - Тво - я. Дос-то-ин

42

сла - вы Веч-ный и Свя- той! Неп-рев-зой - дён - ный Бог, Тво-рец не

сла - вы Свя - той, Свя - той! Наш Тво - рец, -

45

бес. Мы воз-да - ём Те - бе хва - лу и честь! Как слав -

Бог не - бес! Воз - да - ём честь!

48

- на лю - бовь - Тво - я, Тво - я!
я, лю - бовь Тво - я!

51

Как чу-дес-на, как пре-кра-на Бо - жья лю - бовь, лю - бовь

54

к нам. Бо - - - жья лю - бовь.
лю-бовь к нам.

Soprano
Basso

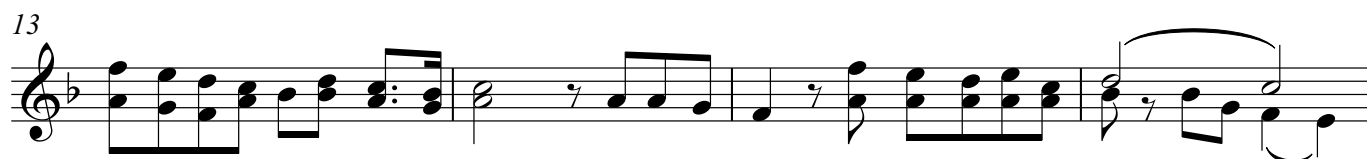
Нет любви сильнее, чем Любовь,...

сл. и муз. В.С.

Adagietto ♩ = 74 Adagietto ♩ = 74



Нет люб-ви силь-не-е, чем Лю-бовь, Ко - то - ра-я есть Гос подь!



Го-ры, о-ке-а-ны соз-дал Он, За-ко-ны все, где глав-но-е, лю-бовь, лю-бовь.

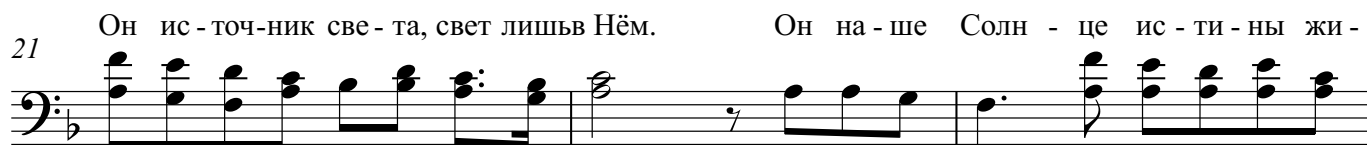


Свя - той, Он, - Гос - подь

Нет без Бо - га ис - ти - ны свя -

той.

Ведь ис - ти - на, - наш Гос подь.



Он ис - точ-ник све - та, свет лишьв Нём.

Он на - ше Солн - це ис - ти - ны жи -



вой!

Веч-но-му Твор-цу, От-цу не-бес

мы хо - ром все вос-по - ём!

вой, жи-вой.

2

Soprano, Basso

29

Музыкальный фрагмент для сопрано и баса, охватывающий меры 29-31. Записано на двух станах: верхнем (сопрано) и нижнем (бас). Ключевая сигнатура — один flat (B-flat). Метр — 4/4. В начале каждого стана есть скобка, объединяющая ноты. В 29-й мере сопрано поёт: «Сла - вы дос-то - ин наш Тво-рец!», бас — «Сла - вы дос-то - ин наш Тво-рец!». В 30-й мере сопрано поёт: «Он, див-ный Бог,», бас — «Он, див-ный Бог,». В 31-й мере сопрано поёт: «спа-се-нье толь-ко», бас — «спа-се-нье толь-ко».

Сла - вы дос-то - ин наш Тво-рец! Он, див-ный Бог, спа-се-нье толь-ко

32

Музыкальный фрагмент для сопрано и баса, охватывающий меры 32-34. В 32-й мере сопрано поёт: «в Нём! Толь-ко в Нём!», бас — «в Нём! Толь-ко в Нём!». В 33-й мере сопрано поёт: «В Нём!», бас — «В Нём!». В 34-й мере сопрано поёт: «Дос-то - ин сла - вы Веч-ный и Свя», бас — «Дос-то - ин сла - вы Веч-ный и Свя».

в Нём! Толь-ко в Нём! В Нём! Дос-то - ин сла - вы Веч-ный и Свя

Дос-то - ин сла - вы Свя -

35

Музыкальный фрагмент для сопрано и баса, охватывающий меры 35-37. В 35-й мере сопрано поёт: «той!», бас — «той!». В 36-й мере сопрано поёт: «Неп-рев-зой - дён - ный Бог, Тво-рец не - бес.», бас — «Неп-рев-зой - дён - ный Бог, Тво-рец не - бес.». В 37-й мере сопрано поёт: «Мы воз - да -», бас — «Мы воз - да -».

той! Неп-рев-зой - дён - ный Бог, Тво-рец не - бес. Мы воз - да -

той, Свя - той! Наш Тво - рец, - Бог не - бес!

38

Музыкальный фрагмент для сопрано и баса, охватывающий меры 38-40. В 38-й мере сопрано поёт: «ём Те-бе хва-лу и честь!», бас — «ём Те-бе хва-лу и честь!». В 39-й мере сопрано поёт: «Как слав - на лю - бовь - Тво - я.», бас — «Как слав - на лю - бовь - Тво - я.». В 40-й мере сопрано поёт: «Дос-то-ин», бас — «Дос-то-ин».

ём Те-бе хва-лу и честь! Как слав - на лю - бовь - Тво - я. Дос-то-ин

Воз - да - ём

42

сла - вы Веч-ный и Свя-той! Неп-рев-зой - дён - ный Бог, Тво-рец не-

сла - вы Свя - той, Свя - той! Наш Тво - рец, -

45

бес. Мы воз - да - ём Те - бе хва - лу и честь! Как слав -

Бог не - бес! Воз - да - ём честь!

48

-на лю - бовь - Тво - я, Тво - я! лю - бовь Тво - я!

я, лю - бовь Тво - я!

51

Как чу - дес - на, как пре-кра - на Бо - жья лю - бовь, лю - бовь

лю - бовь к нам.

54

к нам. Бо - жья лю - бовь.

лю-бовь к нам.

Piano

Нет любви сильнее, чем Любовь,...

сл. и муз. В.С.

Adagietto ♩ = 74

Measures 1-4 of the piano piece. The music is in B-flat major (two flats) and 4/4 time. The tempo is Adagietto, marked with a quarter note equal to 74 beats per minute. The right hand features a melody with eighth and sixteenth notes, while the left hand provides a harmonic accompaniment with chords and single notes.

Measures 5-8 of the piano piece. The right hand continues the melodic line with some chromaticism, and the left hand features a more active accompaniment with eighth-note patterns.

9 Adagietto ♩ = 74

Measures 9-11 of the piano piece. The right hand has a more complex melodic line with triplets and sixteenth notes. The left hand continues with a steady accompaniment.

Measures 12-14 of the piano piece. The right hand features a rapid sixteenth-note passage. The left hand provides a simple harmonic support with chords.

Measures 15-17 of the piano piece. The right hand continues with a melodic line of eighth and sixteenth notes. The left hand has a more active accompaniment with eighth-note patterns.

Measures 18-20 of the piano piece. The right hand features a rapid sixteenth-note passage. The left hand provides a simple harmonic support with chords.

21

Measures 21-23 of a piano piece. The music is in B-flat major (two flats). The right hand features a continuous eighth-note melody, while the left hand provides a harmonic accompaniment with chords and single notes.

24

Measures 24-26. The right hand continues with eighth-note patterns, and the left hand accompaniment includes some triplet figures in measure 25.

27

Measures 27-29. The eighth-note melody in the right hand is maintained, with the left hand accompaniment consisting of steady chords and moving lines.

30

Measures 30-32. The right hand melody continues, featuring a sharp sign in measure 31. The left hand accompaniment remains consistent with the previous measures.

33

Measures 33-35. The right hand melody continues with eighth notes, and the left hand accompaniment includes some triplet figures in measure 34.

36

Measures 36-38. The right hand melody continues, and the left hand accompaniment features some triplet figures in measure 37.

39

42

45

48

51

55

This image displays a piano score for measures 39 through 55. The music is written in a key with one flat (B-flat) and a 3/4 time signature. The score is organized into six systems, each consisting of a treble and bass staff. Measures 39-41 show a complex melodic line in the treble with many beamed sixteenth notes, while the bass provides a simple harmonic accompaniment. From measure 42 to 50, the treble continues with intricate patterns, including some triplets, and the bass part becomes more active with eighth-note accompaniment. Measure 51 introduces a change in the bass line with a triplet of eighth notes. The final system, measures 55-56, concludes the piece with a final cadence in the treble and a sustained bass line.